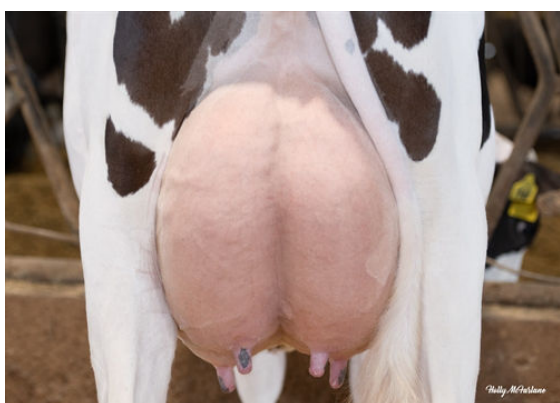




SANDY-VALLEY BORN2BOOGIE  
GRANDDAM



SANDY-VALLEY BORN2BOOGIE  
GRANDDAM



BEYOND HI-LEVEL  
BEYOND DOMINANCE BOOGIENIGHTS GP-83-2YR-CAN  
SDG-PH DELUX DOMINANCE  
SANDY-VALLEY BORN2BOOGIE VG-86-3YR-CAN  
RMD-DOTTERER SSI GAMEDAY  
SANDY-VALLEY BOOTSCOOT GP-83-2YR-USA

**GTPI 3499**

TD TR TL MWT TV 99%-I HH1F HH2F HH3F HH4F HH5F HH6F HCDF HMWF

Num.Reg #: HOCANM15199771 aAa: DMS:  
Nacimiento: 03/30/2025 Kappa Caseina: AB Beta Caseina: A1A2

PRODUCCION		G Rebaños	G Hijas	79% Rep.	CDCB-G / 04-26
Leche lbs <b>1446</b>	Grasa lbs <b>143</b>			Grasa % <b>+0.30</b>	Proteína lbs <b>66</b>
NM\$ <b>1190</b>	CM\$ <b>1222</b>			FM\$ <b>1113</b>	GM\$ <b>1158</b>
Eficiencia de Conversión <b>420</b>	IR <b>-56</b>			Comida Ahorrada <b>322</b>	Eficiencia Metano <b>106</b>
					Velocidad Ordeño <b>7.73</b>

**SALUD Y REPRODUCCIÓN**

**Immunity 103**

Vida Productiva	<b>3.5</b>	Inmunidad crías	<b>102</b>
Células Somáticas	<b>2.95</b>	Tasa Preñez Vacas	<b>-1.3</b>
Fertilidad de las Hijas	<b>-2.2</b>	Tasa Preñez Novillas	<b>1.7</b>
Durabilidad	<b>-0.3</b>	Facilidad de Parto	<b>1.4% 62% Rep.</b>
Durabilidad Novillas	<b>0.2</b>	Facilidad de Parto de las Hijas	<b>1.6% 58% Rep.</b>
Índice de Fertilidad	<b>-0.9</b>	Crías del Toro que Nacen Muertas	<b>4.5%</b>
		Crías de las Hijas que Nacen Muertas	<b>4.7%</b>

**TIPO** G Rebaños G Hijas 78% Rep. HAUSA-G / 04-26

PTAT	<b>0.85</b>	Estruct. y Capacidad	<b>-1.64</b>
Compuesto Ubres	<b>0.75</b>	Estruct. Lechera	<b>0.09</b>
Compuesto Patas	<b>0.23</b>		

